

EINSTIEG IN DIE IT-SICHERHEIT

TISiM – Transferstelle IT-Sicherheit im Mittelstand
Deutschland sicher im Netz e.V.



Mittelstand-
Digital 

The logo icon consists of three overlapping circles in black, yellow, and red.

Gefördert durch:



aufgrund eines Beschlusses
des Deutschen Bundestages



- Konsortialprojekt aus 5 renommierten Partnern
 - DsiN – Deutschland sicher im Netz e.V.
 - DIHK – Deutscher Industrie- und Handelskammertag
 - Fraunhofer FOKUS Institut
 - Fraunhofer IAO Institut
 - HSMA – Hochschule Mannheim

Gefördert durch:



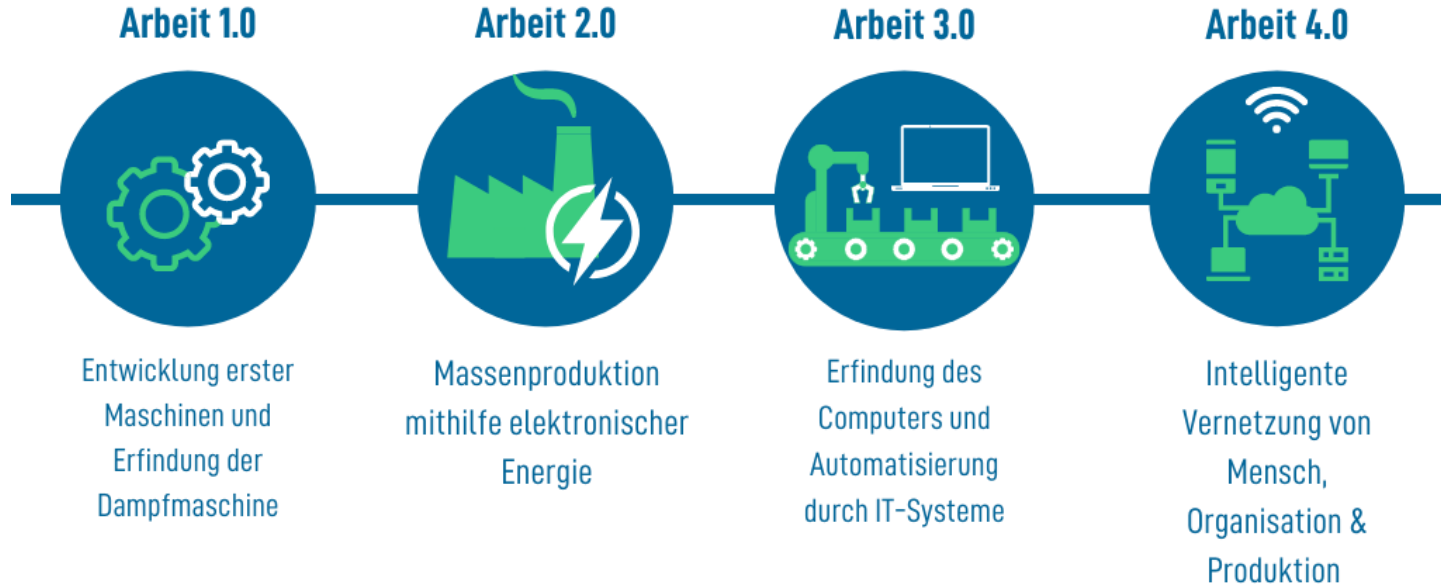
aufgrund eines Beschlusses
des Deutschen Bundestages





- Kennenlernen
- Einführung
- Aktuelle Gefahrenlage
- Angriffsvektoren
- Schutzmaßnahmen
- Transferstelle IT-Sicherheit im Mittelstand (TISiM)

Von der Industrialisierung bis zur Digitalisierung















Aktuelle Bedrohungslage

203 Milliarden Euro Schaden pro Jahr durch Angriffe auf deutsche Unternehmen

Nahezu jedes Unternehmen wird Opfer von Datendiebstahl, Spionage oder Sabotage

Social Engineering: Jedes zweite Unternehmen im Visier



Cyberattacken bedrohen Existenz vieler Unternehmen

Die Corona-Pandemie hat die Notwendigkeit drastisch verstärkt

Häufigere Schäden durch Phishing & Passwortdiebstahl

Cyberattacken aus Russland und China nehmen zu

• Rolle der organisierten Kriminalität bei den Attacken nimmt stetig zu

Unternehmen fürchten Ransomware & Zero-Day-Exploits

Schadsoftware/Malware

Virus

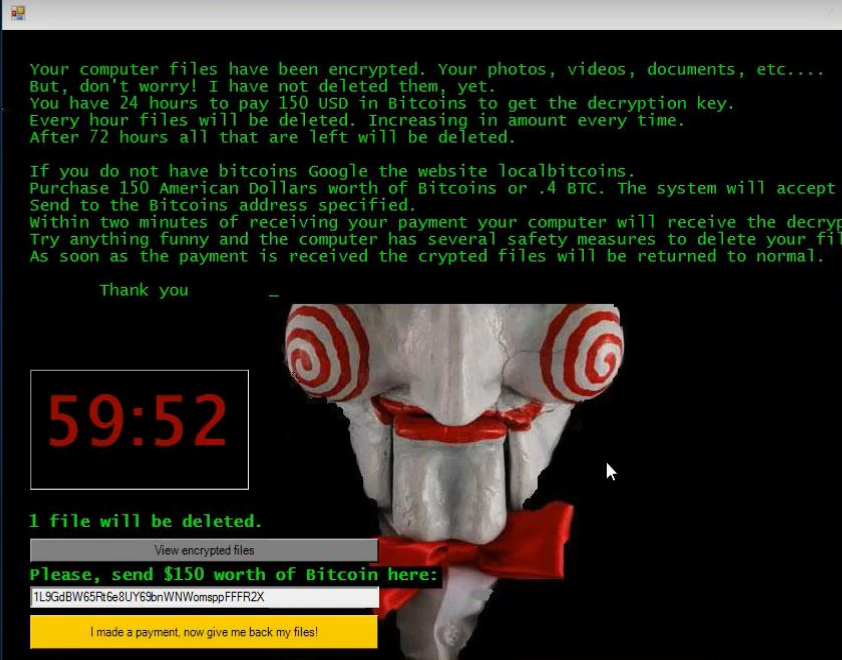
Wurm

Trojaner

Your computer files have been encrypted. Your photos, videos, documents, etc... But, don't worry! I have not deleted them, yet. You have 24 hours to pay 150 USD in Bitcoins to get the decryption key. Every hour files will be deleted. Increasing in amount every time. After 72 hours all that are left will be deleted.

If you do not have bitcoins Google the website localbitcoins. Purchase 150 American Dollars worth of Bitcoins or .4 BTC. The system will accept Send to the Bitcoins address specified. Within two minutes of receiving your payment your computer will receive the decrypt Try anything funny and the computer has several safety measures to delete your fil As soon as the payment is received the crypted files will be returned to normal.

Thank you



59:52

1 file will be deleted.

View encrypted files

Please, send \$150 worth of Bitcoin here:

1L9GDW65Ft6e8UY93bnWNVomspFFFR2X

I made a payment, now give me back my files!



Share View

Bilder

Search Bilder

Name	Date modified	Type	Size
02958_fadingnightsinsydney_1920x1080.jpg	2/24/2017 4:49 PM	FUN File	2,086 KB
03118_monacoyachtshow2012hdrpanora...	2/24/2017 4:49 PM	FUN File	1,328 KB
03696_hongkong_1920x1080.jpg	2/24/2017 4:49 PM	FUN File	2,217 KB
03757_bessiere_1600x900.jpg	2/24/2017 4:49 PM	FUN File	1,149 KB
B2ybbJ2 - lmgur.jpg	2/24/2017 4:49 PM	FUN File	468 KB
Cities (1).jpg	2/24/2017 4:49 PM	FUN File	1,072 KB
Cities (2).jpg	2/24/2017 4:49 PM	FUN File	1,133 KB
Cities (4)	2/24/2017 4:49 PM	JPG File	898 KB

- Music
- Pictures
- Videos

B2ybbJ2 - lmgur.jpg - Notepad

File Edit Format View Help

02958_fadingnightsinsydney_1920x1080.jpg

03118_monacoyachtshow2012hdrpanora...

03696_hongkong_1920x1080.jpg

03757_bessiere_1600x900.jpg

B2ybbJ2 - lmgur.jpg

Cities (1).jpg

Cities (2).jpg

Cities (4)

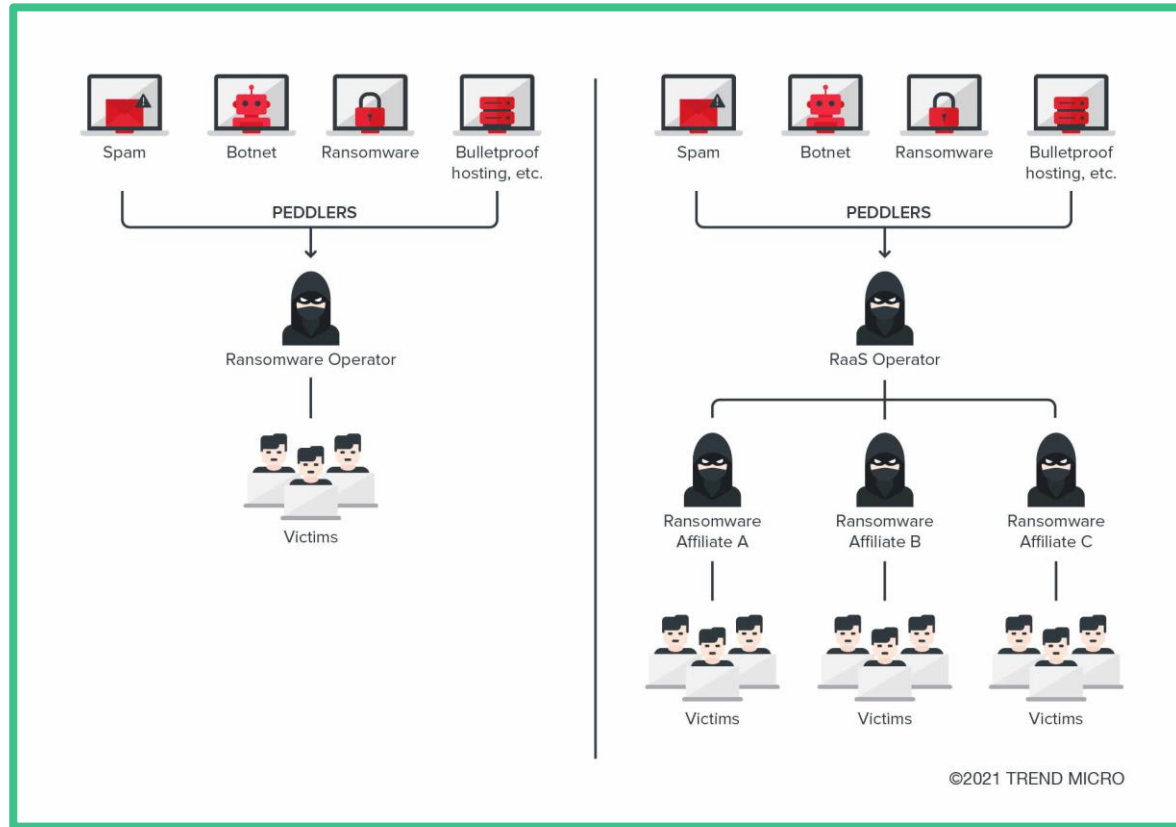


Recycle Bin



- Eigenschäden
- Reputationsschäden
- Fremdschäden





Wurden Sie schon mal Opfer eines Cyberangriffs?

Nach Totalausfall der Serversysteme

Küchenhersteller rational einbauküchen meldet Insolvenz an

Freitag, 23.09.2022, 17:54

Der traditionsreiche deutsche Küchenhersteller „rational einbauküchen“ hat Insolvenz angemeldet. Zuvor kam es aufgrund eines Totalausfalls der IT-Server zu einem irreparablen Datenverlust.

Der deutsche Küchenhersteller rational einbauküchen solutions GmbH hat einen Insolvenzantrag gestellt. Wie „Unternehmer Edition“ berichtet, hatte zuvor ein Totalausfall erhebliche Schäden an den IT-Servern angerichtet, was zu einem irreparablen Datenverlust führte. Dem Insolvenzverwalter Pluta Rechtsanwalts GmbH zufolge ruht aufgrund des Totalausfalls der Serversysteme aktuell die Produktion.

Hackerangriff auf IMA Schelling in Lübecke

am Donnerstag, 21.04.2022 | Lokalnachrichten

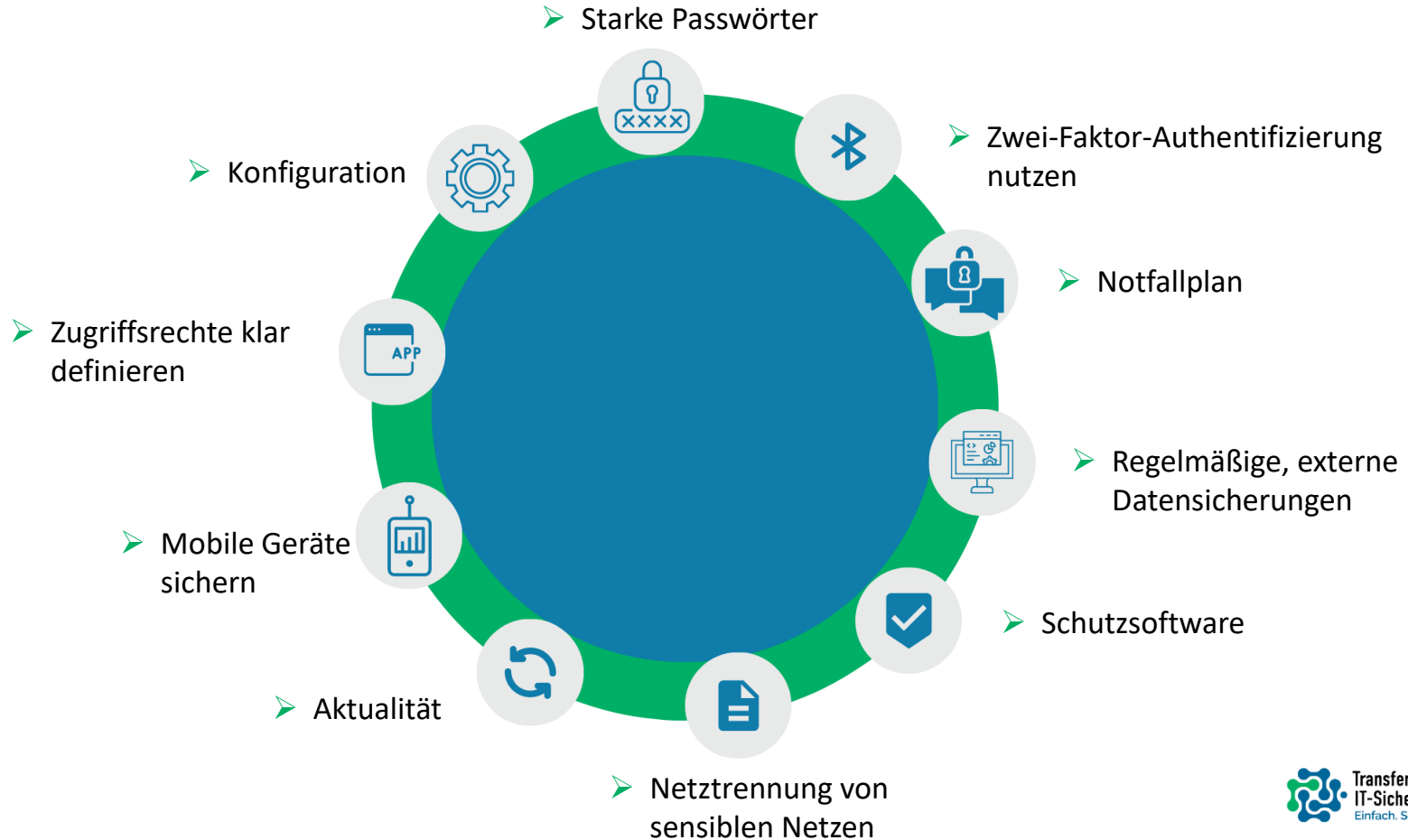
- Mittelständischer Maschinenhersteller
- Komplette Lahmlegung der Kommunikationswege
- 1.800 Mitarbeitende in Kurzarbeit/Resturlaub
- Alle zurück 9 Monate später

Tischlerei NRW 2022

NRW 23.12.2022

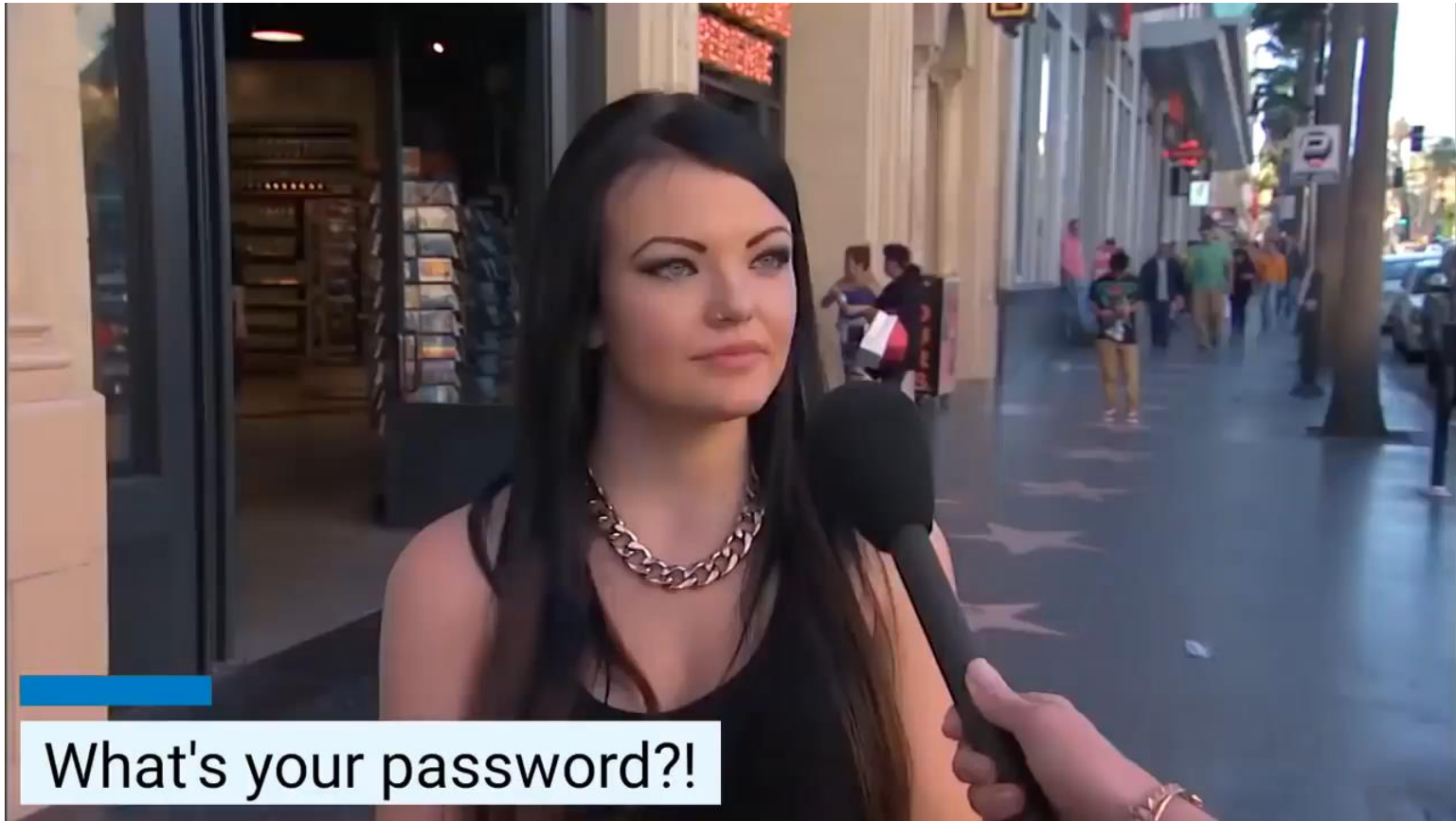
- Kleines Unternehmen mit 10 Mitarbeitenden (Imageangst)
- Maschine für 10.000 Euro gekauft
- Hacker schalten sich zwischen die Kommunikation und ändern die Kontonummer
- Geld kann nicht zurückgefordert werden

Was kann ich tun?



Mitarbeitende einbinden





What's your password?!

Das zu prüfende Passwort lautet:

iE&gW=sM&p

Passwort anzeigen

Das eingegebene Passwort wird lokal überprüft und nie an den Server übermittelt.

Das Passwort ist **Stark**, weil die geschätzte Zeit für die Suche über einem Jahr ist.

Ausgewählte Wörterbücher

Deutsch

Französisch

Italienisch

Rätoromanisch

Englisch

Teilwörter	Länge	Typ	Raumgrösse	Anzahl Versuche	Entropie	Rechenzeit
iE&gW=sM&p	10	Übrige Zeichen	92	4.344e+19	65 Bit	
Aufwandschätzung				4.344e+19	65 Bit	14 Jahre

	A	B	C	D	E	F	G	H	I	J	K	L	M	N	O	P	Q	R	S	T	U	V	W	X	Y	Z	
1	W	b	4	F	s	7	S	p	8	U	b	1	7	n	8	M	l	9	O	v	0	W	k	1	D	x	1
2	4	u	5	5	@	E	6	j	Q	1	%	U	8	c	K	9	\$	3	0	r	0	2	#	w	H	7	2
3	y	Q	l	6	r	N	b	1	t	9	x	0	f	X	p	5	w	W	g	7	r	M	l	2	f	Y	3
4	§	2	5	§	9	W	§	5	F	#	4	Q	&	9	S	%	0	4	#	4	G	#	3	A	@	5	4
5	#	\$	Z	3	%	K	u	t	7	7	\$	b	6	A	M	g	s	#	7	\$	t	N	x	\$	4	@	5
6	F	i	8	4	i	0	S	t	7	Q	z	0	J	m	3	K	x	3	0	h	4	U	k	1	T	c	6
7	0	s	V	2	@	E	0	h	4	2	#	Q	9	b	J	2	\$	V	8	y	P	5	@	i	0	1	7
8	i	V	b	2	x	R	I	6	a	Z	y	5	w	U	j	3	h	0	i	7	t	K	y	2	z	P	8
9	&	1	N	@	0	N	\$	5	1	&	7	T	@	1	E	§	1	J	&	6	Z	%	6	4	&	5	9
10	\$	@	B	4	&	Z	I	i	Y	8	&	v	7	L	3	x	x	%	3	&	w	X	c	§	0	@	10
11	E	k	6	F	f	6	H	k	3	7	x	6	P	h	8	F	l	4	K	f	9	M	v	2	3	s	11
12	7	j	B	3	§	K	4	i	U	2	&	S	2	s	7	7	@	S	6	y	G	6	%	r	M	6	12
	A	B	C	D	E	F	G	H	I	J	K	L	M	N	O	P	Q	R	S	T	U	V	W	X	Y	Z	

Regeln für den Gebrauch

7@w5yZa6

- Einstiegspunkt** wählen (z.B. M10)
- Passwort** bilden (z.B. 2 Felder nach oben, 5 Felder nach links, bis H8)
- Merken:** Einstieg, Verlauf und Ausstiegspunkt

Datenbank Bearbeiten Suchen Ansicht Ordner Eintrag Extras Hilfe

Password Depot 15

Authentifizierung: Master-Kennwort

Master-Kennwort:

Datenbank: Dropbox://test.psw

Anmerkungen:



Transferstelle IT-Sicherheit im Mittelstand Einfach. Sicher. Machen.

IT-Sicherheit für



KMU



FREIE BERUFE



Was sind unsere Leistungen?



- **Sec-O-Mat**
- Virtuelle Transferstelle
- Regionale Anlaufstellen
- Mobile Transferstelle



Herzlich willkommen zur virtuellen Transferstelle.

Wobei können wir Sie unterstützen?



Ermitteln Sie Ihren IT-Sicherheitsbedarf

Für Selbstständige, kleine und mittlere

Unternehmen. Einfach. Sicher. Machen.



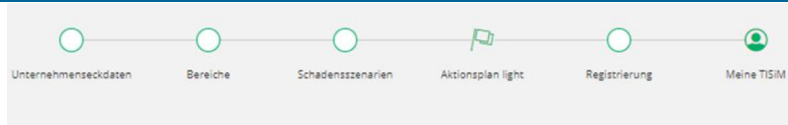
TISiM in Ihrer Nähe

Mit TISiM-Regional und dem TISiM-Mobil auch in Ihrer Region und vor Ort



mit Sicherheit ausbilden

TISiM für Ausbildungsbetriebe



Ihre Unternehmensdaten

Bitte beantworten Sie uns zu Beginn ein paar Fragen rund um Ihr Unternehmen und wie Sie in Bezug auf IT-Sicherheit aufgestellt sind – So erhalten Sie nach der Befragung Ihren individuellen TISIM-Aktionsplan.

Wie viele Beschäftigte haben Sie?

- < 10 10-49 ≥ 50

Wie viele Personen nutzen in Ihrem Unternehmen, Ihrer Organisation oder Ihrem Berufsnetzwerk einen Internetzugang für berufliche Zwecke?

Bitte geben Sie eine korrekte Zahl an

In welcher Branche sind Sie tätig?

Bitte wählen Sie aus

Haben Sie eigene IT-Mitarbeitende / eine eigene IT-Abteilung oder nutzen Sie einen festen externen IT-Dienstleister?

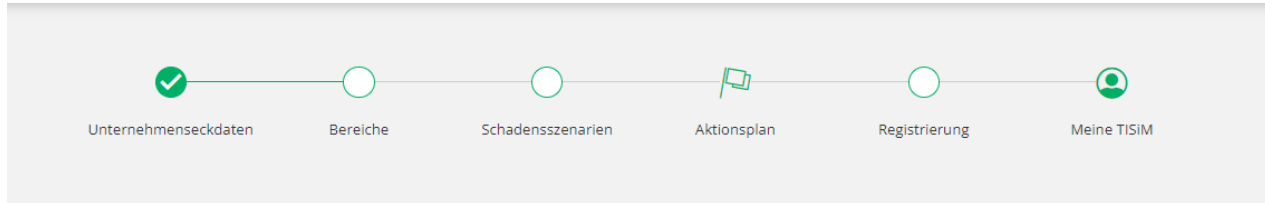
- Nein, weder noch Ja, eigene IT-Mitarbeitende/-Abteilung
 Ja, festen externen IT-Dienstleister

Für Umsetzungsvorschläge aus Ihrer Region geben Sie bitte Ihre PLZ ein (optional)

Bitte geben Sie eine korrekte Zahl an

Zurück

Weiter



Wo setzen Sie Computer und IT-Systeme ein?

- | | |
|--|--|
| <input type="checkbox"/> Eingangslogistik | <input type="checkbox"/> Produktion |
| <input type="checkbox"/> Ausgangslogistik | <input type="checkbox"/> Marketing & Vertrieb |
| <input type="checkbox"/> Kundendienst | <input type="checkbox"/> Unternehmensinfrastruktur |
| <input type="checkbox"/> Personalmanagement | <input type="checkbox"/> Technologieentwicklung |
| <input type="checkbox"/> Beschaffung / Einkauf | |

Zurück

Weiter

Unternehmensinfrastruktur - Folgende Schadenszenarien können in Ihrer Unternehmensinfrastruktur geschehen.

Bitte bewerten Sie die potenziellen Auswirkungen der Schadensfälle auf Ihr Unternehmen / Ihren Betrieb auf einer Skala von "keine Auswirkungen" bis "schwerwiegende Auswirkungen".

Keine/eingeschränkte Verfügbarkeit der IT-Systeme.



Manipulation von Kundendaten, Vertragsdaten, Rechnungsdaten.



Betrügerische Manipulation von Zahlungsanweisungen, etc. (z.B. CEO-Fraud).



Kommunikation mit anderen Unternehmen, Kunden, sowie innerbetriebliche Kommunikation nicht möglich.



Willkommen bei „Meine TISiM“

Verschaffen Sie sich einen Überblick über Ihren Fortschritt in der IT-Sicherheit mit TISiM. Sie können Ihren TISiM-Aktionsplan jederzeit einsehen - sowie durch gemerkte Maßnahmen Ihren Fortschritt bei der Umsetzung einsehen. Wir begleiten Sie auf Ihrem Weg zu mehr IT-Sicherheit.

Sie haben **18** Aktionen noch nicht zu Ihrer TISiM-Merkliste hinzugefügt.



organisatorische Aktionen

Organisatorische Aktionen bilden die Grundlage für Daten- und Informationssicherheit in Ihrem Betrieb.

[Aktionen ansehen](#)



personelle Aktionen

Personelle Aktionen helfen Ihnen dabei, Ansprechpartner zu etablieren und die Belegschaft regelmäßig vorzubereiten und zu begleiten.

[Aktionen ansehen](#)



technische Aktionen

Technische Aktionen erhöhen den Schutz von IT-Anwendungen, Netzwerken und - sofern vorhanden - vernetzten Maschinen.

[Aktionen ansehen](#)

TISiM-Merkliste mit vorgemerkten Aktionen anzeigen

Organisatorische Aktionen

Meldepflichten beachten

Kommt es zu einem IT-Sicherheits- oder Datenschutzvorfall, muss dieser je nach Branche und Art des Vorfalls bei einer Behörde gemeldet werden. Informieren Sie sich daher im Vorfeld über die für Ihr Unternehmen relevanten Kriterien für eine Meldung, Meldestellen und -fristen. Dokumentieren Sie diese an zentral, leicht zugänglicher Stelle und nehmen Sie bei einem Vorfall innerhalb der gesetzlichen Meldefrist Kontakt zu Ihrer Meldestelle auf.



★ Aktion gemerkt

Umsetzungsvorschläge ansehen

Passwortregeln festlegen

Passwörter sind ein Übel - dennoch kommen wir ohne sie nicht aus. Formulieren Sie einfache, aber gute Regeln zum sicheren Umgang mit Passwörtern in Ihrem Unternehmen wie z. B. die Nutzung unterschiedlicher Passwörter für die einzelnen IT-Systeme, Mindestlängen für Passwörter sowie die Verwendung von Passwort-Management-Systemen.



★ Aktion gemerkt

Umsetzungsvorschläge ansehen

Mobile Endgeräte sicher einsetzen

Klären Sie den sicheren Umgang mit mobilen Endgeräten in Ihrem Unternehmen. Welche Informationen dürfen auf den mobilen IT-Systemen erhoben, verarbeitet, gespeichert und z. B. per E-Mail übertragen werden? Dürfen mobile Endgeräte sich (z. B. über Bluetooth) mit anderen Geräten verbinden, und wenn ja, mit welchen? Formulieren Sie hierzu leicht verständliche Regeln.



★ Aktion gemerkt

Umsetzungsvorschläge ansehen

Auf IT-Notfälle vorbereiten

Ein IT-Notfall kann verschiedene Ausprägungen haben, von einem Stromausfall bis zum erfolgreichen Angriff auf Ihre IT-Systeme. Bereiten Sie sich entsprechend vor, indem Sie erste Maßnahmen in einem Notfallplan festlegen. Bestimmen Sie dabei, wann Systeme abzuschalten sind oder wann nur das Netzwerk oder ein Stromkabel zu trennen ist. Nehmen Sie wichtige Telefonnummern für den Notfall auf und verteilen Sie Notfalkarten an die Arbeitsplätze, da im Notfall auf digitale Dokumente nicht zugegriffen werden kann.



★ Aktion gemerkt

Umsetzungsvorschläge ansehen



Passwortregeln festlegen

Passwörter sind ein Übel - dennoch kommen wir ohne sie nicht aus. Formulieren Sie einfache, aber gute Regeln zum sicheren Umgang mit Passwörtern in Ihrem Unternehmen wie z.B. die Nutzung unterschiedlicher Passwörter für die einzelnen IT-Systeme, Mindestlängen für Passwörter sowie die Verwendung von Passwort-Management-Systemen.

Unsere Umsetzungsvorschläge für Sie

- + E-Mail-Sicherheits-Check: have I been pwned? [Website]
- + Empfehlungen für Passwörter [Artikel]
- + Firmendaten – Sicherheits-Check
- + heylogin (Teams)
KOSTENPFLICHTIG
- + HPI Identity Leak Checker: Wurden Ihre Identitätsdaten ausspioniert? [Website]
- + Kurz erklärt – 3 Tipps für mehr IT-Sicherheit [Video]
- + Mitarbeiterschulung: Schutz vor Cyber-Kriminalität [Präsenzschulung, Webinar]
KOSTENPFLICHTIG
- + Password Depot
KOSTENPFLICHTIG
- + Sichere Passwörter [Broschüre/Flyer (Print), Broschüre/Flyer (Digital)]
- + Sicherer Umgang mit Passwörtern Schritt-für-Schritt erklärt [Artikel]

Gerne unterstützt Sie unser Aktionsplan-Assistent bei der Priorisierung der Umsetzungsvorschläge. Schauen Sie mit unserem Assistenten, wo Sie bei den einzelnen Aktionen stehen und welche Umsetzungsvorschläge Sie als erstes angehen sollten.

Assistent starten

Willkommen bei „Meine TISiM“

Verschaffen Sie sich einen Überblick über Ihren Fortschritt in der IT-Sicherheit mit TISiM. Sie können Ihren TISiM-Aktionsplan jederzeit einsehen - sowie durch gemerkte Maßnahmen Ihren Fortschritt bei der Umsetzung einsehen. Wir begleiten Sie auf Ihrem Weg zu mehr IT-Sicherheit.

Sie haben **18** Aktionen noch nicht zu Ihrer TISiM-Merkliste hinzugefügt.



organisatorische Aktionen

Organisatorische Aktionen bilden die Grundlage für Daten- und Informationssicherheit in Ihrem Betrieb.

[Aktionen ansehen](#)



personelle Aktionen

Personelle Aktionen helfen Ihnen dabei, Ansprechpartner zu etablieren und die Belegschaft regelmäßig vorzubereiten und zu begleiten.

[Aktionen ansehen](#)



technische Aktionen

Technische Aktionen erhöhen den Schutz von IT-Anwendungen, Netzwerken und - sofern vorhanden - vernetzten Maschinen.

[Aktionen ansehen](#)

TISiM-Merkliste mit vorgemerkten Aktionen anzeigen



Willkommen Marius Thielmann!

 Einfach Sicher - Einloggen

🕒 45-60 Minuten

Fortführen

Mein Fortschritt: 6/6 Blöcke 

Begonnen

 Einfach Sicher - Mailen

🕒 35 Minuten

Fortführen

Mein Fortschritt: 3/5 Blöcke 

Begonnen

 Einfach Sicher - Surfen

🕒 35 Minuten

Starten

Mein Fortschritt: 0/6 Blöcke 

Neu

 Einfach Sicher - Starten

🕒 5 Minuten

Wiederholen

Mein Fortschritt: 1/1 Block

Geschafft

Diese Weiterbildungsplattform entwickelt sich stetig weiter! Es lohnt sich, regelmäßig reinzuschauen, um kein Update oder neuen Inhalt zu verpassen. Haben Sie Feedback oder Themenwünsche? Dann treten Sie direkt mit uns in [Kontakt](#) und helfen Sie, die Weiterbildungsplattform weiter zu verbessern.

www.sec-o-mat.de

Die TISiM-App ist Ihr mobiler Begleiter auf dem Weg zu mehr IT-Sicherheit.



Erlangen Sie Kompetenzen der IT-Sicherheit abgestimmt auf den Bedarf Ihres Unternehmens.



Bleiben Sie informiert über aktuelle News zu IT-Sicherheit.



Testen Sie Ihr erlerntes IT-Sicherheitswissen.





mIT Sicherheit ausbilden

